

Ein Ratgeber für Patienten



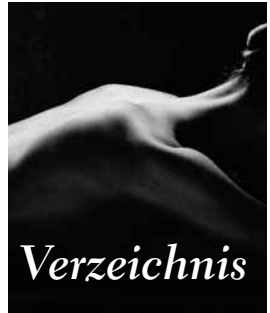
Was tun bei trockener Haut?

Alfason[®]

REPAIR



2



- 4 *Die Haut – eines der sensibelsten Organe des Menschen*
- 7 *Was die Haut trocken macht...*
- 8 *Hautbarriere – was ist das?*
- 10 *Wenn die Barriere gestört ist...*
- 12 *Wie Alfason® Repair die Barrierefunktion wieder herstellt*
- 16 *So wenden Sie Alfason® Repair richtig an*
- 18 *In welchen Fällen ist Alfason® Repair besonders geeignet?*
- 20 *Was Sie zusätzlich noch tun können*
- 22 *Astellas – Spezialist für Hauterkrankungen*



*Die Haut
eines
der
sensibelsten
Organe
des
Menschen*

Die Haut ist das größte und auch eines der sensibelsten Organe des Menschen. Sie schützt uns vor Verletzungen, reguliert Körpertemperatur und Feuchtigkeit und läßt uns Wärme, Kälte und Schmerz empfinden.

Über die Haut teilen wir uns auch unserer Umgebung mit. Ihr Aussehen wird z. B. herangezogen, um Rückschlüsse auf Alter, seelische Verfassung und Charaktereigenschaften zu ziehen („Haut als Spiegel der Seele“), aber auch für Rückschlüsse auf mögliche innere Erkrankungen („Haut als Spiegel innerer Krankheiten“).

Dabei ist die Haut als äußere Hülle unseres Körpers ständig vielfältigen Umwelteinflüssen und Belastungen ausgesetzt. Besonders wichtig ist es daher, ihre natürlichen Schutzmechanismen und ihre Fähigkeit zur Regeneration aufrecht zu erhalten und zu unterstützen.

Viele Menschen neigen von Natur aus zu trockener und empfindlicher Haut. Ein Problem, das sich mit zunehmendem Alter verstärkt. Auch äußere Einflüsse spielen hierbei eine Rolle. Häufiges Duschen, aber auch trockene Heizungsluft oder eisige Kälte können dazu führen, daß Ihre Haut rauh und rissig wird. Der Feuchtigkeits- und Fetthaushalt gerät aus dem Gleichgewicht.

Dies liegt weniger daran, daß der Haut zu wenig Feuchtigkeit zur Verfügung steht. Denn normalerweise wird die Haut von innen her befeuchtet. Ursache ist vielmehr, daß die Haut ihre Feuchtigkeit aufgrund einer geschädigten Hautbarriere zu schnell verliert. So wie Ihre Wäsche trocknet, wenn Sonne und Wind das Wasser zum Verdunsten bringen, so ist es die größere Verdunstung, die Ihre Haut zum Austrocknen bringt.

A black and white close-up photograph of a person's face, focusing on the eye, nose, and cheek. The skin appears dry and wrinkled, particularly around the eye and cheek. The lighting is dramatic, with deep shadows and bright highlights.

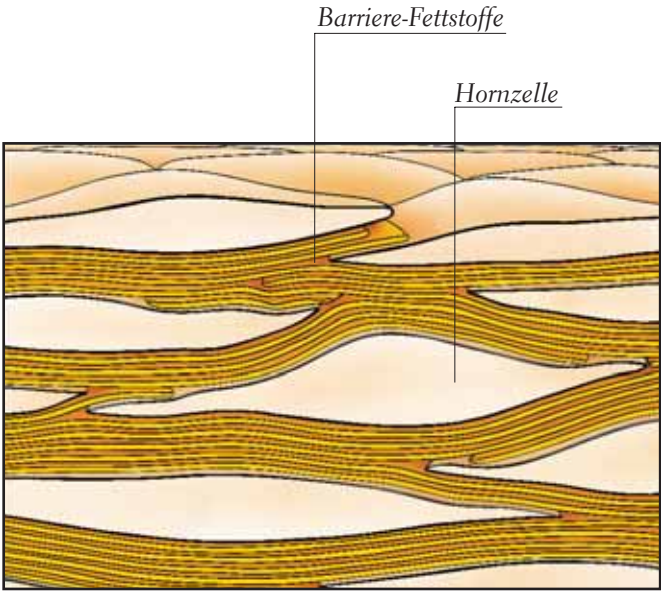
*Was
die Haut
trocken macht...*



Hautbarriere – was ist das?

*Zu den wichtigsten Aufgaben der Haut gehört es, das Wasser im Körper zu halten und das Eindringen von schädlichen Substanzen zu verhindern. Hierfür ist die oberste Hautschicht verantwortlich, die die schützende Barriere gegenüber der Umwelt darstellt. Sie besteht aus flachen Hornzellen, die von speziellen Barriere-Fettstoffen umgeben sind. Von besonderer Wichtigkeit bei den Barriere-Fettstoffen sind hierbei: **Ceramide, freie Fettsäuren und Cholesterol.***

Nur wenn diese Barriere-Fettstoffe in einem natürlichen Verhältnis zueinander vorliegen, kann die Haut ihre Feuchtigkeit bewahren und fühlt sich weich und geschmeidig an.





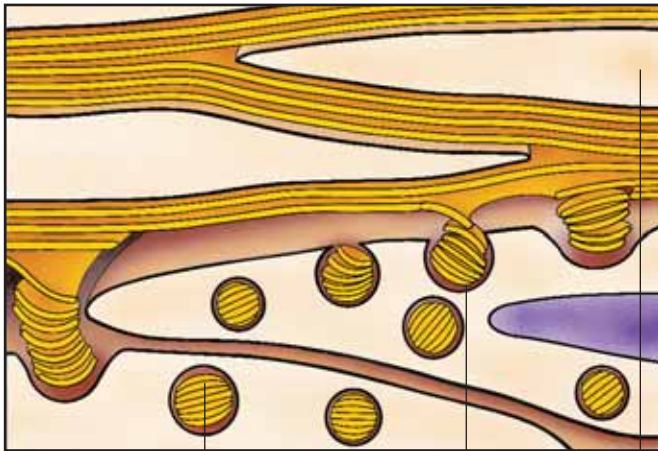
Tagtäglich schaben, reiben und schrubben wir ein wenig von der Hautbarriere ab. Wasser, Seife und Shampoo lösen die Barriere-Fettstoffe heraus. Wir entfernen also nicht nur den Schmutz, den wir gern weghaben wollen, sondern auch die wichtigen Fettstoffe der Schutzbarriere.

Wenn diese Fettstoffe verschwinden, wird die Barriere „undicht“ und die Verdunstung steigt an. Die Haut schützt sich dagegen, indem sie innerhalb der ersten Stunden alle Fette freisetzt, die in ihren natürlichen Speichern (lamellar bodies) noch verfügbar sind.





Damit kann aber nur ca. 20% der Barriere wieder hergestellt werden. Die Haut muß Fettstoffe neu nachbilden, ein Prozeß, der bis zu 5 Tage in Anspruch nimmt. Wird die Barriere in dieser Zeit wiederholt beansprucht, so hat sie nicht die Möglichkeit, sich selbst zu regenerieren – die Haut wird chronisch (dauerhaft) trocken.




natürlicher Fettspeicher
(lamellar body)

Freisetzung
der Fette

Hornzelle



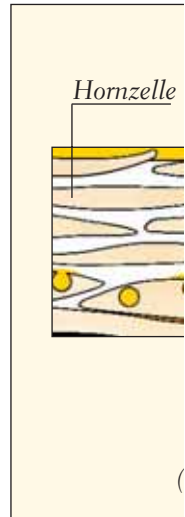
*Wie Alfason® Repair die
Barrierefunktion wieder **herstellt***

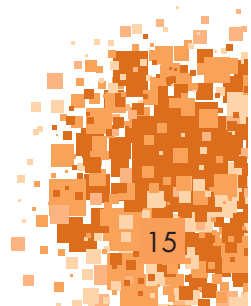
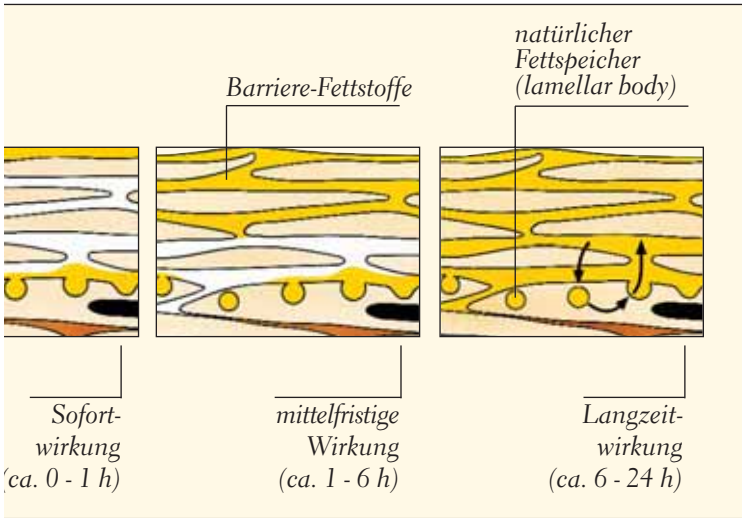


Alfason® Repair ist eine Spezialcreme für trockene bis sehr trockene Haut, die sowohl Kurz- als auch Langzeitwirkung aufweist. Damit unterscheidet sie sich von anderen Hautpflegeprodukten, die aufgrund ihrer Zusammensetzung oft nur kurzfristig als Deckschicht wirken. Die natürlichen Fette der Haut fehlen bei diesen Pflegeprodukten in der Regel. Innerhalb weniger Stunden sind sie wieder abgetragen, so daß andere Hautpflegeprodukte oft mehrmals täglich aufgetragen werden müssen.

Im Gegensatz hierzu führt Alfason® Repair die drei wichtigen Barriere-Fettstoffe: **Ceramide, freie Fettsäuren und Cholesterol** der geschädigten Hautbarriere wieder zu. Diese Fette dringen Schritt für Schritt tief in die Haut ein. Direkt nach dem Auftragen setzt schon eine Sofortwirkung ein, indem die Verdunstung durch den Abdeck-Effekt reduziert wird.

Beim weiteren Eindringen in die Hornschicht sind die Fette in der Lage, die Feuchtigkeit über mehrere Stunden zu bewahren (mittelfristige Wirkung). Letztendlich werden die Barriere-Fettstoffe in die mittlerweile leeren Speicher (lamellar bodies) aufgenommen. Von dort werden sie bei Bedarf wieder freigesetzt (Langzeitwirkung). Die natürliche Produktion der Barriere-Fettstoffe wird dabei nicht behindert. Schon ein einmal tägliches Auftragen von Alfason® Repair kann auf diese Weise die Barrierefunktion wieder aufbauen und die Haut bis zu 24 Stunden schützen.







*So wenden
Sie
Alfason[®]
richtig an*



Alfason® Repair wirkt auch da, wo andere Pflegeprodukte nicht mehr ausreichen. Sie führt der Haut die drei wichtigen Barriere-Fettstoffe (Ceramide, freie Fettsäuren und Cholesterol) zu, die die Haut selbst erst im Laufe von mehreren Tagen bilden könnte.

*In der Regel genügt es, Alfason® Repair einmal täglich auf die trockenen Hautstellen **ganz dünn** aufzutragen, z. B. abends. Wenn Ihre Haut allerdings besonderen Belastungen ausgesetzt ist, sollten Sie Alfason® Repair eher mehrmals täglich anwenden, bevor Sie größere Mengen dicker auftragen. Denn Alfason® Repair ist hochkonzentriert und dadurch besonders ergiebig. Bereits geringste Mengen reichen zur vollen Repair-Wirkung aus.*

Alfason® Repair enthält kein Parfüm, keine Konservierungsstoffe und keine Farbstoffe.

Natürlich können Sie Alfason® Repair auch zusätzlich zu Ihrer normalen Hautpflege verwenden.

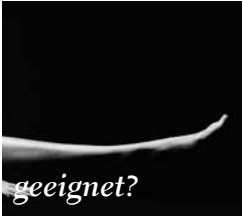


*In welchen Fällen ist **Alfason® Repair** besonders*

Als äußere Hülle unseres Körpers ist unsere Haut von Natur aus vielfältigen Belastungen ausgesetzt, die ihre Barrierefunktion schwächen können, so daß die Haut trocken und spröde wird.

So stellt z. B. im Winter der ständige Wechsel von trockener Heizungsluft und eisiger Kälte einen Balanceakt für den Feuchtigkeitshaushalt unserer Haut dar. Kälte hemmt die natürliche Barriere-Fettstoff-Bildung. Die empfindliche Gesichtshaut oder auch die Hände sind hiervon besonders betroffen. Im Sommer dagegen, wenn wir uns barfuß an feinsandigen Stränden bewegen, sind es auch die Fußsohlen und Fersen, die besonderer Pflege bedürfen.

Auch zarte Baby- und Kinderhaut reagiert besonders sensibel auf Umwelteinflüsse. Häufig treten trockene Stellen und Hautschüppchen auf, die die Kleinen mit Juckreiz plagen.



Wer häufig mit Wasser in Kontakt kommt, mit Spül- und Reinigungsmitteln oder Chemikalien zu tun hat, beansprucht seine Hände übermäßig stark. In diesen Fällen ist Alfason® Repair ideal, um Ihren Händen eine natürliche Hautfunktion zu bewahren.

Aber auch nach einer überstandenen Hauterkrankung, z. B. einem abgeklungenen Neurodermitisschub, ist die Haut noch besonders empfindlich und hat eine verringerte Widerstandsfähigkeit. Eine intensive Pflege ist hier ganz entscheidend.

Alfason® Repair gibt Ihrer Haut die natürlichen Fettstoffe und bewahrt damit deren Feuchtigkeit. Alfason® Repair bildet die Grundlage für einen langfristigen Hautschutz.

A black and white photograph showing the back and side of a person. The person's hand is resting on their hip. The lighting is dramatic, highlighting the contours of the body against a dark background.

Was

Sie

zusätzlich

noch tun können

*Bei trockener Haut ist die richtige
Pflege besonders wichtig. Beachten
Sie daher bitte die nebenstehenden
Empfehlungen von Hautärzten.*

- *Setzen Sie Ihre Haut nicht ungeschützt Sonne, Wind oder Kälte aus.*
- *Vermeiden Sie nach Möglichkeit aggressive Haushaltsreiniger etc. oder benutzen Sie Handschuhe.*
- *Ob Katzenwäsche oder Baden, cremen Sie sich hinterher immer ein. Duschen ist für die tägliche Reinigung übrigens hautschonender als Baden.*
- *Mit Seifen und Waschlotionen äußerst sparsam umgehen.*
- *Nehmen Sie ab und zu ein kurzes Ölbad. Die Wassertemperatur sollte 35° C nicht überschreiten.*



Astellas – Spezialist für Hauterkrankungen

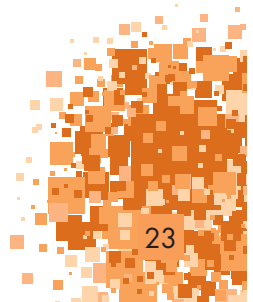


Das weltweit tätige pharmazeutische Unternehmen Astellas hat eine langjährige Tradition in der dermatologischen Forschung und gehört heute in Europa zu den führenden Anbietern von medizinischen Präparaten zur Behandlung von Hauterkrankungen. Dabei entwickeln die Wissenschaftler bei Astellas nicht nur neue arzneiliche Wirkstoffe, mit denen Hautkrankheiten erfolgreich bekämpft werden können, sondern forschen in diesem Zusammenhang auch nach pflegenden Grundsubstanzen, die die Regeneration und den Schutz der Haut zusätzlich unterstützen.



Aufgrund der fundierten Erfahrung auf dem Gebiet der Dermatologie ist es Astellas gelungen, ganz neuartige und spezielle Rezepturen für Hautpräparate zu entwickeln, und hierfür auch internationale Patente zu erhalten.

Mit Alfason® Repair steht eine Spezialcreme aus der Astellas-Forschung zur Verfügung, die speziell für trockene und sehr trockene Haut entwickelt wurde.



Astellas **SkinSense**

Das umfassende Produktprogramm für einen
besseren Therapieerfolg beim atopischen Ekzem

Bestandteile Alfason® Repair:

Petrolatum, Aqua, Paraffin,
Paraffinum Liquidum, Glycerin,
Sorbitan Oleate, Carnauba, Cholesterol,
Ceramide 3, Oleic Acid, Palmitic Acid,
Carbomer, Tromethamine.

Bei Raumtemperatur aufbewahren.

Nur in der Apotheke erhältlich.

- Kein Parfüm
- Keine Konservierungsstoffe
- Keine Farbstoffe



Kostenlose Service-Line (08 00) 1 11 45 44
Service-Fax (089) 45 44-1575
www.astellas.com/de

A7011/305213